

# LYON KAYAK



## 22 SEPT 2024

• DÉPART DONNÉ À 11H

À ROCHETAILLÉE SUR SAÔNE :

*Parcours découverte et Chrono*  
embarquement à partir de 10h30

• DÉPART DONNÉ À 12H30

À PASSERELLE MAZARYK :

*Lyon Family Kayak*  
embarquement à 12h00

## GUIDE DU PARTICIPANT 2024

### CONSIGNES DE SÉCURITÉ

- **Respect des consignes de sécurité**, du speaker et des bateaux de sécurité sous peine de disqualification.
- **Port du gilet de sauvetage obligatoire (SUP Safety Belt autorisée pour les paddle) sur toute la descente** sous peine de disqualification
- **Interdiction d'avoir de l'alcool** à bord des embarcations et de boire durant la descente
- Si vous devez abandonner, il est impératif de le signaler à l'équipe de sécurité sur l'eau.
- **RAPPEL IMPORTANT** : Si vous n'avez pas votre propre bateau, vous devez **EXCLUSIVEMENT** être inscrit sur parcours Découverte ou Family

### NAVETTES GRATUITES

• pour **ROCHETAILLÉE** : 7h50 à 09h00

Pour se rendre au départ, des navettes bus sont mises en place à l'extrémité de la place nautique à Confluence à partir de 7h50 jusqu'à 09h15.

Important : privilégiez les navettes avant 9h. Il y aura de la place pour tout le monde, mais n'attendez pas le dernier moment.

**Lieu** : Place de la Tunisie - Angle Cours Bayard / Quai Rambaud (derrière stade Sonny Anderson).

### NAVETTES GRATUITES

• pour **Mazaryk (Family)** : 11h00



### DOSSARDS (RETRAIT LE SAMEDI 21)

Récupérez votre dossard (obligatoire pour avoir un bateau) le samedi de 14h à 18h à Confluence. Le dimanche (8h00 à 8h30) étant réservé aux retardataires. Il n'y a qu'un seul dossard par embarcation. Une puce autocollante à coller sur la partie avant droite de votre bateau vous sera distribuée en même temps, seule garantie d'avoir votre temps à l'arrivée. Il vous faudra aussi passer dans la porte d'arrivée.

### PARKINGS

#### CONFLUENCE

**Parkings payants** : Centre Commercial Confluence ou Parc Marché Gare LPA, rue Casimir PERIER, Lyon 2<sup>e</sup>.

#### ROCHETAILLÉE-SUR-SAÔNE face mairie et alentours

Ce parking gratuit est limité en place, exclusivement réservé aux personnes ayant leur propre bateau qui déposeront leur embarcation au parc à bateaux personnels prévu au départ. Il sera ouvert à partir de 8h. Merci d'utiliser les navettes gratuites mises à votre disposition.

### RÉCUPÉRATION DES KAYAKS BIPLACES LOCATION

Suivre les instructions à la descente du bus : Marche de 300 m en toute sécurité, puis récupération de son matériel, 1 canoë + 2 pagaies + 2 gilets. Des bénévoles seront présents pour vous aider. Bien coller son dossard et la puce de chronométrage sur l'extrémité avant droite du bateau (**élément important de sécurité !**).

### BATEAUX PERSONNELS

Si vous possédez votre propre bateau, un espace de stockage gratuit vous sera ouvert dès le samedi après-midi au départ à Rochetaillée (Voir sur plan ci-dessous). Attention, mise à l'eau des bateaux longs (+ de 4 équipiers) 800 m en aval, en dessous de toutes les guinguettes. Le site est gardienné, mais pas de surveillance spécifique des bateaux persos.

### ÉQUIPEMENT

Pensez à prendre de l'eau et des barres de céréales pendant votre descente. Un coupe vent vous sera également utile, ainsi qu'un t-shirt technique. N'hésitez pas à adapter votre tenue à la météo. Il fera frais ce dimanche en attendant le départ.

**INDISPENSABLE** : des chaussures type basket ou chaussons de kayak. Interdiction de partir pieds nus.





## BRIEFING GÉNÉRAL

Un briefing sera donné par l'organisateur à 10h30 pour les participants au départ de Rochetaillée sur Saône (Parcours découverte 14km et Chrono 21km) et à 11h30 au Pont Mazaryk pour les participants au départ du parcours famille 6km. S'en suivra la mise à l'eau des embarcations.

**ATTENTION** : aucun bateau ne doit être mis à l'eau avant le signal de l'organisation.

**IMPORTANT** : Les Paracanoés seront exclusivement sur Parcours 14 km

## LIGNES DE DÉPART

Il y aura plusieurs lignes de départ :

- Ligne 1 : Marathon uniquement
- Ligne 2 : Parcours Chrono 21 km (Kayak + SUP + bateaux longs + Paracanoë)
- Ligne 3 : Parcours Découverte 14 km kayak et SUP, bateaux longs Découverte

*Merci de bien respecter ces lignes !*

## DÉPART :

Départ LYON KAYAK

donné à 11h :

Parcours découverte et Sportif  
embarquement à 10h30

Départ donné à 12h30 :

Parcours family  
embarquement à 12h



## CHAQUE PARTICIPANT S'ENGAGE

- **A conserver ses déchets** pour les mettre dans les bacs de tri ou poubelles disposés à l'arrivée.
- **A suivre le parcours tracé par l'organisation** sans couper et risquer, par voie de conséquences, de dégrader le site.
- **A porter son dossard et son gilet de sauvetage** tout au long du parcours
- **A respecter les règles de sécurité écrites ou orales** données par le staff.
- **Le non-respect de ces règles entraînera une disqualification immédiate.**

## OPERATION CLEAN THE RIVER

Tous ceux qui souhaitent participer se verront distribuer au départ des gants et récipients (prenez aussi les vôtres si possible) pour récupérer les déchets, une équipe de bénévoles sera à l'arrivée pour les récupérer, de magnifiques lots viendront récompenser par tirage au sort les participants à Clean up the river !)

## EN CAS DE DESSALAGE (CHAVIRAGE)

Restez calme et retournez votre canoë pour remonter dedans. Les bateaux suiveurs vous aideront. Ne vous attachez pas dans votre bateau. Si vous avez un sac, fixez-le de façon à ce que la cordelette ne puisse pas vous entraver.

## SÉCURITÉ

Pendant la descente, des bateaux suiveurs du club et des secouristes sont présents pour vous aider au besoin avec de nombreux bateaux à moteur.

Pour les concurrents inscrits sur le Chrono21, la barrière horaire pour franchir le km 14 (au niveau de la darse) est fixée à 13h15. Passé cet horaire, les concurrents seront redirigés directement vers l'arrivée.

**ATTENTION** : L'organisation se réserve le droit de modifier le parcours en supprimant la boucle vers le Rhône pour parcours Chrono et marathon, notamment en cas de vent du sud important.

## ARRIVÉE

### (POUR LES PARCOURS CHRONOMÉTRÉS)

L'arrivée s'effectue dans la place nautique de la Confluence. Il vous faudra passer à droite de la bouée CKM pour valider votre arrivée.



## DÉBARQUEMENT

Une fois dans la place nautique, débarquez à l'extrémité de la darse et portez votre bateau jusqu'à la remorque. Des bénévoles vous indiqueront où déposer vos gilets et pagaies. Si votre bateau est vert, allez à gauche. Si votre bateau est jaune orangé, allez à droite.

- Les bateaux personnels doivent **TOUS** débarquer à gauche de la place nautique sur le quai en bois.

## FIN DE LA DESCENTE

Avec vos tickets de restauration, venez partager un moment convivial et profitez des animations mises en place dans le village.

**ATTENTION** : aucune bouteille plastique ne sera distribuée pour le repas d'arrivée.

Pensez à utiliser votre gourde Lyon Kayak (distribuée à tous les participants) ou/et d'une « eco-cup », un point d'eau potable sera disponible sur le site d'arrivée.

## NAVETTES RETOUR

Attention 1 seule navette retour, à 16h00, même lieu départ que navettes matin.





## CONFLUENCE

Retrait des dossards (samedi 21) et arrivée



### Samedi 21 de 14h à 18h

- 1 Je viens retirer mon dossard  
Place de la Capitainerie  
69002 LYON

### Dimanche 22

- 2 Je prends la navette pour  
aller au départ (7h50-9h00)
- 3 Je franchis la ligne d'arrivée  
à droite, sous la passerelle
- 4 Je dépose mes déchets pour le  
challenge Clean the River
- 5 Et je vais déposer mon bateau  
au bout de la darse
- 6 Je viens prendre mon repas et  
profiter de l'espace détente



**BONNE DESCENTE À TOUS !**

Retrouvez toutes ces informations sur notre site internet dans la rubrique FAQ (Onglet Infos pratiques)

[www.lyonkayak.com](http://www.lyonkayak.com)





## LIGNES DE DÉPART ROCHETAILLÉE-SUR-SAÔNE

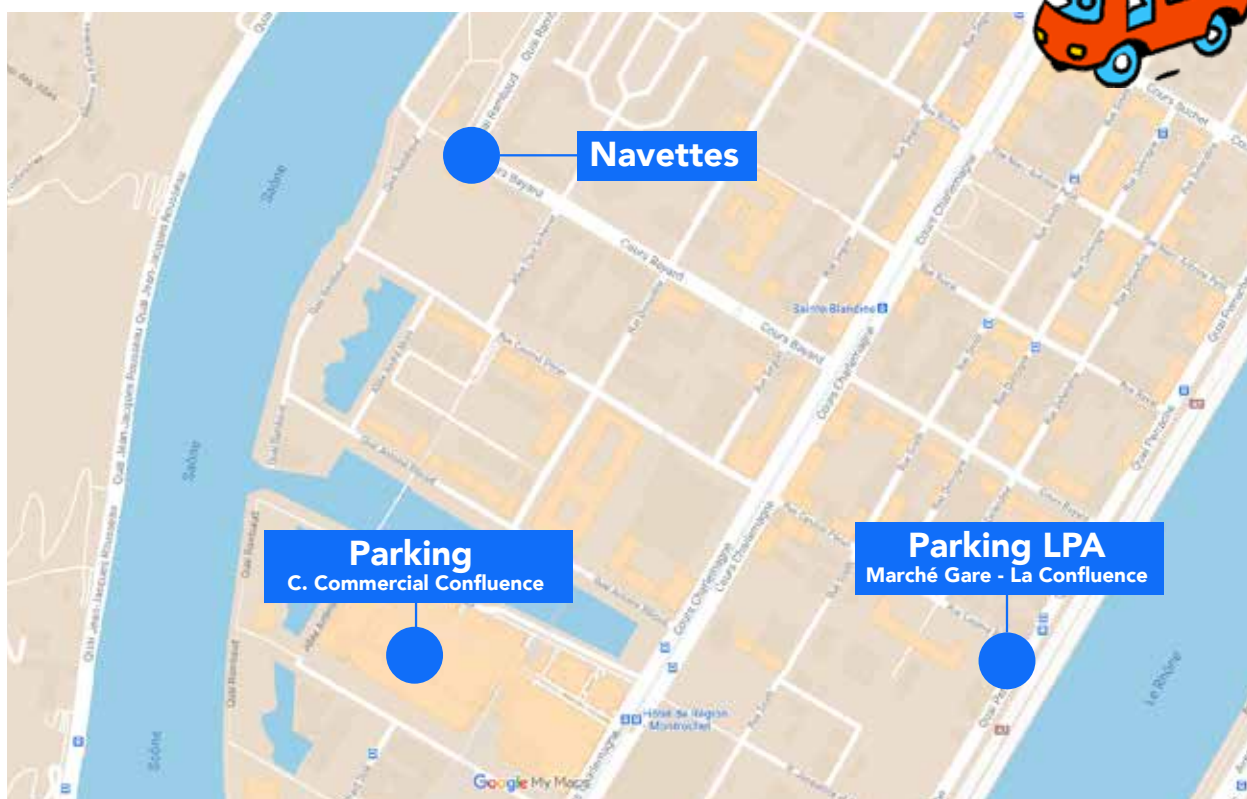
**LIGNE 3 :**  
**Découverte 14 km**  
kayak, SUP,  
bateaux longs Découverte

**LIGNE 2 :**  
**Chrono 21 km**  
Kayak, SUP  
bateaux longs  
parcanoës

**LIGNE 1 :**  
**Sélective Marathon  
uniquement**



## PLAN PARKING ET NAVETTES CONFLUENCE 2024



# PLAN DES 3 PARCOURS



**Chrono** ..... 21km  
**Découverte** ..... 14km  
**Family** ..... 6km

## Parcours Chrono 21km



**PARCOURS**  
**Découverte 14km**  
+  
**Chrono 21km**  
+  
**Family 6km**

Départ  
Les Guinguettes à  
Rochetaillée-sur-Saône

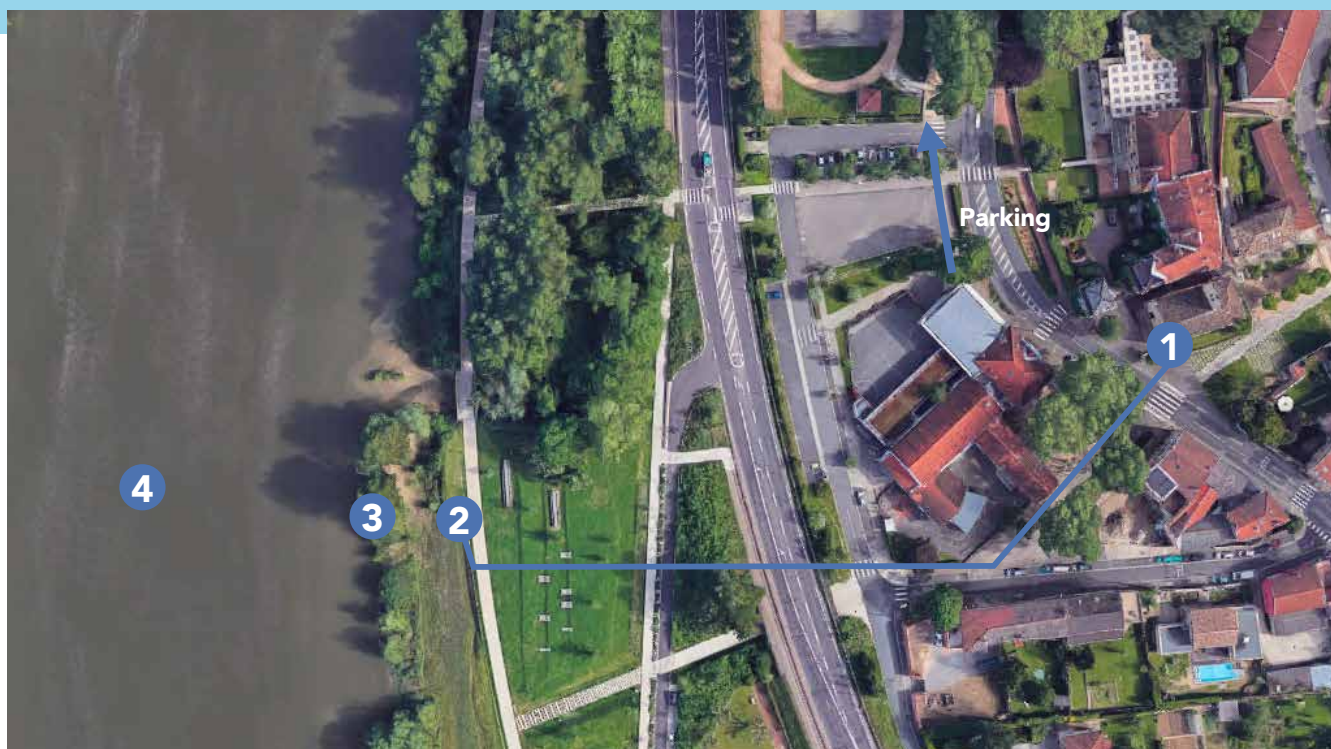






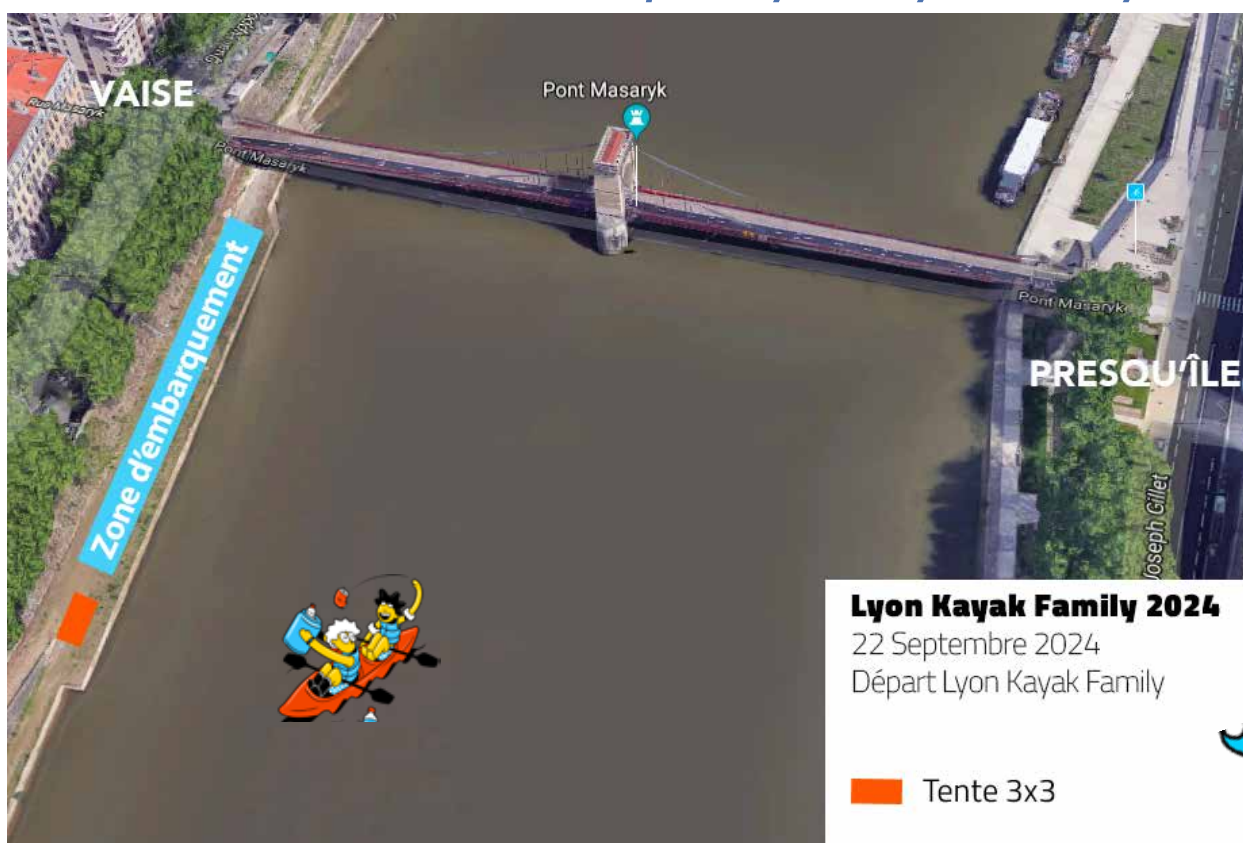
# ROCHETAILLÉE SUR SAÔNE

Départ parcours Découverte & Chrono



- 1 Je descends de la navette
- 2 Je récupère mon matériel (pagaie, gilet, bateau) auprès des bénévoles
- 3 10h30 : J'attends le briefing puis mise à l'eau des embarcations
- 4 Top départ à 11h

## PASSERELLE MASARYK - Départ Lyon Kayak Family



### Lyon Kayak Family 2024

22 Septembre 2024

Départ Lyon Kayak Family

Orange square icon Tente 3x3





# LYON KAYAK

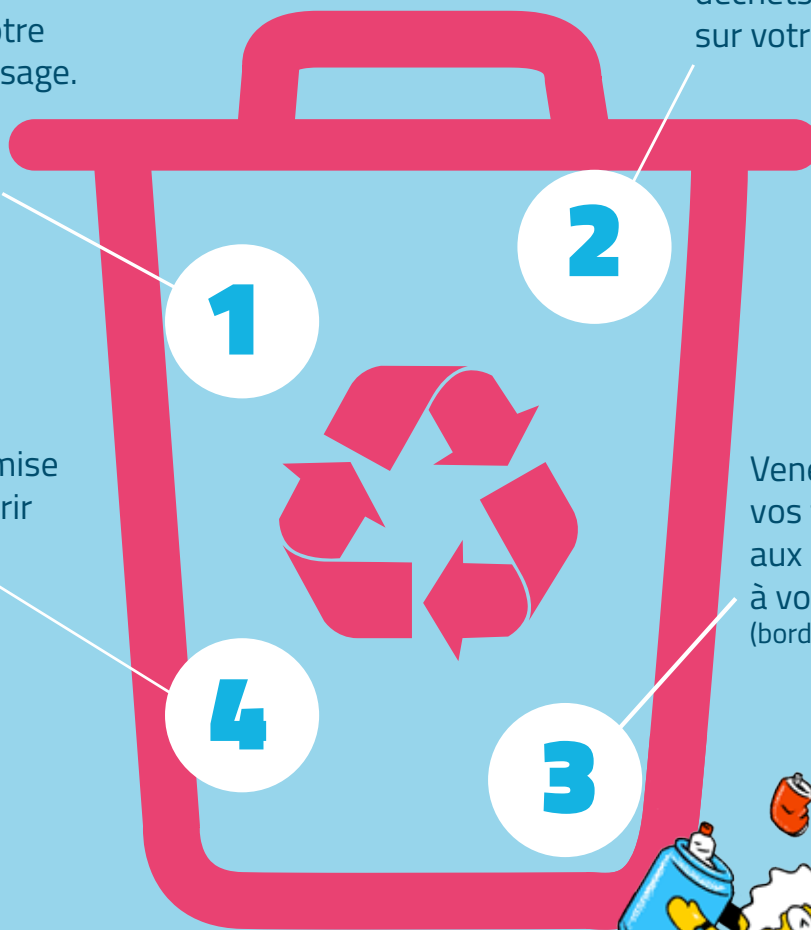


## CLEAN UP THE RIVER 22 SEPTEMBRE

Prenez le départ Dimanche  
22 septembre avec votre  
équipement de ramassage.

(venez récupérer ce qu'il  
vous faut au départ  
si vous n'avez pas de sac)

Ramassez tous les  
déchets que vous croisez  
sur votre descente.



Rendez-vous à la remise  
des prix pour découvrir  
les nombreux lots à  
gagner.

Venez déposer  
vos trouvailles  
aux caisses PAPREC  
à votre arrivée  
(bord gauche de la Darse)



### ÉQUIPEMENT CONSEILLÉ

- Un sac à dos ou un sac cabas type dotation de course pour pouvoir y mettre les déchets ramassés.
- Des gants de jardinage ou de cuisine réutilisables à cet effet.



*Aidez-nous à nettoyer la Saône !*